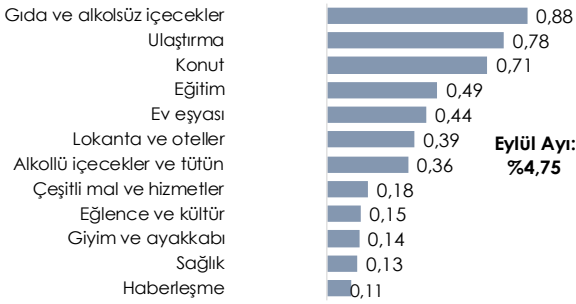


Tüketici fiyat endeksi (TÜFE) Eylül ayında yıllık yüzde 61,5 oldu

TÜFE'deki değişim 2023 yılı Eylül ayında bir önceki aya göre yüzde 4,75, bir önceki yılın aynı ayına göre ise yüzde 61,53 artarken Yİ-ÜFE aylık yüzde 3,40, geçen yılın aynı ayına göre yüzde 47,44 artış gösterdi.

Eylül'de aylık enflasyondaki yükselişte gıda ve alkolsüz içecekler ile ulaştırmanın yanında konut ve eğitim grubunun katkısı öne çıktı. Sağlık ve haberleşme ise aylık enflasyona en az katkıyı sağlayan kalemler oldu.

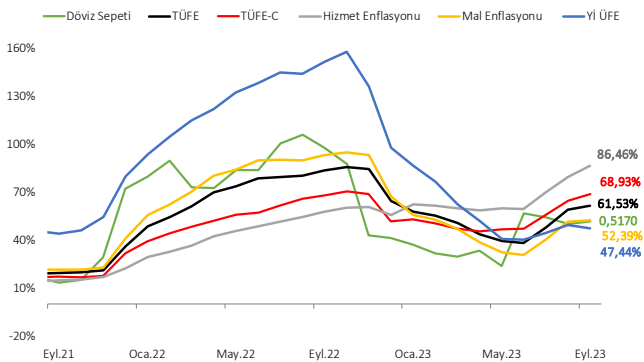
Ana Harcama Gruplarının Aylık Bazda TÜFE'ye Katkıları (% puan)



Hizmet enflasyonu Eylül'de yıllık bazda yüzde 86,46 olarak gerçekleşirken enerji, gıda, tütün, altın ve alkollü içeceklerin dahil edilmediği çekirdek enflasyon göstergesi C endeksi ise yüzde 68,93 olarak gerçekleşti.

2020 yılı Ağustos ayı itibarıyla tüketici enflasyonunun üzerinde seyir izlemeye başlayan ve 2022 yılı Ağustos ayı itibarıyla ivme kaybetmeye başlayan ÜFE'nin yıllık değişiminin Eylül ayında yüzde 47,44 olarak gerçekleştiği görülüyor.

Ana sanayi gruplarının yıllık değişimleri incelendiğinde, ara malında yüzde 45,79, dayanıklı tüketim malında yüzde 61,94, dayanıksız tüketim malında yüzde 67,98, enerjide yüzde 13,41 ve sermaye malında yüzde 65,83 artış görüldü.



İhracat Eylül ayında 22,7 milyar dolar oldu.

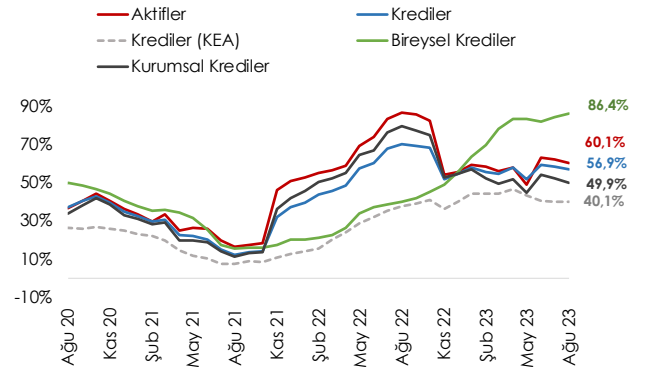
Eylül ayında ihracat bir önceki yılın aynı ayına göre yüzde 0,3 artarak 22,7 milyar dolar oldu. Öte yandan, Eylül'de ithalat geçen senenin aynı ayına göre yüzde 14,1 düşüşle 27,7 milyar dolar olarak gerçekleşti. Böylece Eylül ayı dış ticaret açığı 5 milyar dolar oldu. Söz konusu ayda ihracatın ithalatı karşılama oranı ise yüzde 82 oldu. Ülkeler özelinde Almanya toplam ihracatın yüzde 8,4'ü ile ve ülke grupları özelinde Avrupa Birliği yüzde 40,8'i ile en yüksek paya sahip oldu. Çin ise Eylül'de toplam ithalatın yüzde 13,5'ini oluşturdu.

Dış Ticaret (GTS, milyar dolar)

	Ihracat	İthalat	Denge	Karşılama Oranı	Hacim
Eyl.22	22,6	32,2	-9,6	70%	54,8
Eyl.23 (aylık)	22,7	27,7	-5,0	82%	50,3
Değişim	0,3%	-14,1%	-48,1%	11,8%	-8,2%
Eyl.22 (yılbaşından itibaren)	188,1	271,2	-83,1	69%	459,3
Eyl.23 (yılbaşından itibaren)	187,5	274,8	-87,3	68%	462,2
Değişim	-0,3%	1,3%	5,0%	-	0,6%
Eyl.22 (yıllıklandırılmış)	252,5	349,4	-96,9	72%	601,9
Eyl.23 (yıllıklandırılmış)	253,5	367,2	-113,7	69%	620,8
Değişim	0,4%	5,1%	17,3%	-3,2%	3,1%

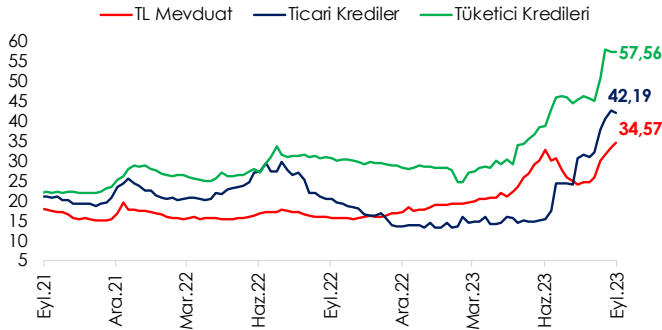
Bankacılık sektörü aktif büyüklüğü Ağustos'ta yıllık yüzde 60,1 arttı.

Ağustos ayında Türk bankacılık sektörü aktifler toplamının yüzde 51,4'ünü oluşturan krediler toplamı yüzde 56,9, menkul değerler toplamı yüzde 67,7 arttı. Kredi hacmindeki artışta TP kredilerinin yüzde 70 oranındaki artışı etkili oldu. Kur etkisinden arındırılmış kredi hacmi ise yıllık bazda yüzde 40,1 oranında arttı. Toplam krediler içinde yüzde 77,3 payı olan kurumsal krediler (KOBİ kredileri yüzde 27,9 + Ticari krediler yüzde 49,5) yıllık bazda yüzde 49,9 oranında artarken, yüzde 22,7 payı olan bireysel krediler yüzde 86,4 oranında genişledi.

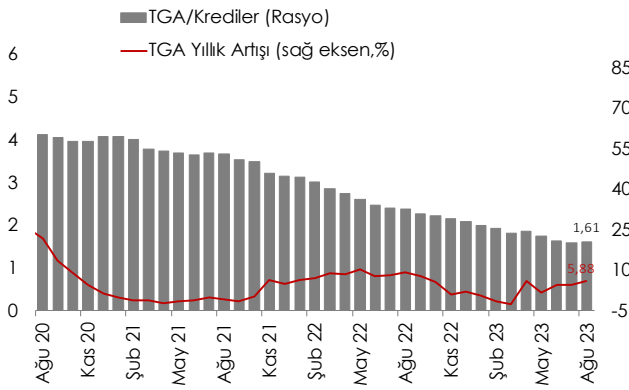


Bankaların kaynakları içinde en büyük fon kaynağı (yüzde 63,6) olan mevduat, Ağustos ayında yıllık bazda yüzde 67,1 arttı. TP mevduat hacmi yüzde 114,3 oranında artarken, YP mevduat hacmi yüzde 28,6'lık artış gösterdi.

22 Eylül haftasında tüketici kredileri faizi yüzde 57,56 olurken, ticari kredi faizi yüzde 42,19 ve TL mevduat faizi yüzde 34,57 seviyesinde gerçekleşti.

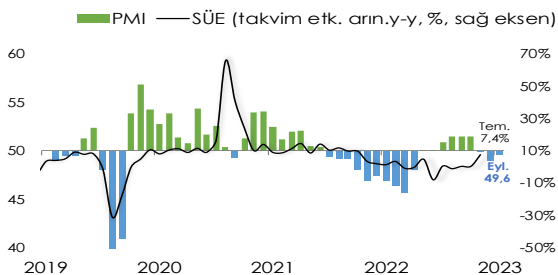


Kredi hacminin mevduata oranı Eylül ayında yüzde 80,8 olarak gerçekleşti. Sektörün tahsili gecikmiş alacakların (TGA) yıllık artış hızı yüzde 5,88 olurken, takipteki alacakların kredilere oranı bir önceki aya göre yatay seyrederek 1,61 seviyesinde gerçekleşti.



PMI endeksi Eylül ayında 49,6 seviyesinde gerçekleşti.

Manşet PMI, Eylül'de bir önceki aya göre ılımlı artış göstererek 49,6 oldu imalat sektörünün faaliyet koşullarındaki bozulmanın çok daha hafif gerçekleştiğine işaret etti. Toplam yeni siparişlerin ve yeni ihracat siparişlerinin Eylül ayında azalmaya devam ettiği, ancak düşüşlerin Ağustos ayına göre daha düşük bir hızda gerçekleştiği belirtildi. Zayıf piyasa koşullarına ve yeni siparişlerdeki azalmaya bağlı olarak üretimdeki yavaşlama da ılımlı düzeyde ve bir önceki anket dönemine göre düşük oranda kaydedildi.

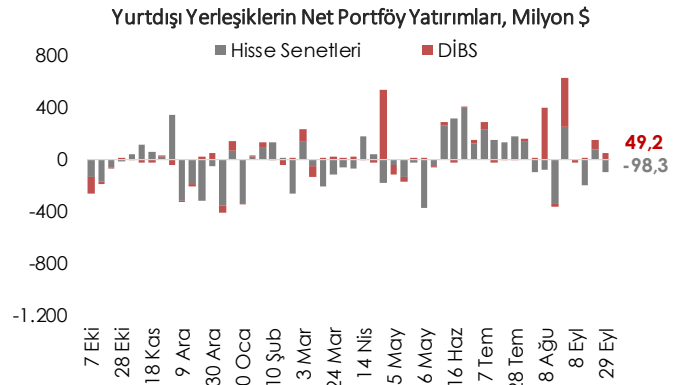


Haftalık Para, Banka ve Menkul Kıymet İstatistikleri

29 Eylül ile biten haftada yurt dışı yerleşikler hisse senedi piyasasında net 98,3 milyon dolar satış ve DİBS piyasasında ise 49,2 milyon dolar alım gerçekleşti. Yurt dışı yerleşiklerin portföyünde 2,7 milyar dolar DİBS ve 32,1 milyar dolar hisse senedi bulunmaktadır.

Döviz Tevdiat Hesapları (DTH) 29 Eylül ile biten haftada haftalık bazda yaklaşık 4,6 milyar dolar azalarak 204,7 milyar dolar olurken toplam mevduatlar içindeki payı yüzde 40,9 oldu. DTH, yurt içi gerçek kişilerde 1,8 milyar dolar azalırken yurt içi tüzel kişilerde de 1,8 milyar dolar geriledi.

TCMB'nin Brüt Döviz Rezervi 2,2 milyar dolar azalışla 81,6 milyar dolar olurken, altın dahil toplam brüt rezervler 3,3 milyar dolar azalarak 122,2 milyar dolar oldu. Net rezervler ise 3,4 milyar dolar azalışla 20,6 milyar dolar oldu.



Veri Takvimi

10 Ekim 2023	Sanayi Üretim Endeksi
Salı	İşsizlik Oranı
11 Ekim 2023	Ödemeler Dengesi
Çarşamba	

MAKROEKONOMİK GÖSTERGELER	2018	2019	2020	2021	2022	Son 3 Veri		
BÜYÜME						22.Ç4	23.Ç1	23.Ç2
GSYH (milyar USD)	797	760	717	808	906	262,2	246,0	271,5
GSYH (milyar TL)	3.759	4.318	5.047	7.256	15.012	4.794	4.642	5.502
Kişi Başına Gelir (USD)	9.793	9.208	8.597	9.627	10.655			
Büyüme Oranı (%)	3,0	0,9	1,8	11,0	5,6	3,4	3,9	3,8
Net İhracatın Katkısı (puan, %)	3,6	2,2	-5,0	4,8	0,6	-3,2	-3,4	-6,3
ENFLASYON (yıllık, %)	2018	2019	2020	2021	2022	Tem.23	Ağu.23	Eyl.23
TÜFE	20,3	11,8	14,6	36,1	64,3	47,83	58,94	61,53
Yurt İçi ÜFE	33,6	7,4	25,1	79,9	97,7	44,50	49,41	47,44
İŞGÜCÜ PİYASASI	2018	2019	2020	2021	2022	May.23	Haz.23	Tem.23
İşsizlik Oranı (%)	13,3	13,6	13,0	11,3	10,4	8,8	9,0	9,7
İşgücüne Katılım Oranı (%)	52,3	51,8	47,9	51,9	53,5	53,4	53,2	54,0
DÖVİZ KURLARI	2018	2019	2020	2021	2022	Tem.23	Ağu.23	Eyl.23
TÜFE Bazlı Reel Efektif Döviz Kuru	76,36	76,06	61,96	47,74	54,85	48,71	52,42	55,52
USD/TL	5,95	5,95	7,34	12,98	18,70	26,94	26,58	27,38
EUR/TL	6,66	6,66	9,01	14,68	19,88	29,57	28,73	28,81
Döviz Sepeti (0,5*EUR+0,5*USD)	6,30	6,30	8,17	13,83	19,29	28,25	27,65	28,09
DIŞ TİCARET (GTS, 12 aylık, milyar USD)	2018	2019	2020	2021	2022	Haz.23	Tem.23	Ağu.23
Dış Ticaret Dengesi	-54,0	-29,5	-49,9	-46,2	-109,5	-119,3	-120,8	-118,2
İhracat	177,2	180,8	169,6	225,2	254,2	251,7	253,2	253,6
İthalat	231,2	210,3	219,5	271,4	363,7	371,0	374,0	371,8
Karşılama Oranı (%)	76,6	86,0	77,3	83,0	69,9	67,8	67,7	68,2
ÖDEMELER DENGESİ (12 aylık, milyar USD)	2018	2019	2020	2021	2022	May.23	Haz.23	Tem.23
Cari İşlemler Dengesi	-21,7	5,3	-35,5	-13,7	-48,8	-59,7	-56,5	-58,5
Cari İşlemler Dengesi / GSYH (%)	-2,7	0,7	-5,0	-1,7	-5,4			
Finans Hesabı	-11,4	1,3	7,6	27,8	33,6	42,5	46,5	46,6
Doğrudan Yatırımlar (net)	8,9	6,6	4,6	7,5	8,2	7,0	6,1	6,2
Portföy Yatırımları (net)	-0,9	-2,8	-9,6	0,8	-13,5	-6,6	-3,1	-1,3
Diğer Yatırımlar (net)	-19,4	-2,6	12,6	19,4	39,0	42,1	43,5	41,7
Rezerv Varlıkları (net)	-10,4	6,3	-31,9	23,3	12,3	-15,0	-1,9	-3,5
Net Hata ve Noksan	22,7	-0,3	-3,9	9,3	27,4	2,3	8,2	8,5
BÜTÇE (milyar TL)	2018	2019	2020	2021	2022	Haz.23	Tem.23	Ağu.23
Harcamalar	830,8	999,5	1202,2	1603,5	2941,4	487,9	455,8	562,7
Faiz Harcamaları	74,0	99,9	134,0	180,9	310,9	37,4	37,7	87,1
Faiz Dışı Harcamalar	756,8	899,5	1068,3	1422,7	2630,5	450,5	418,1	475,5
Gelirler	758,0	875,8	1029,5	1402,0	2802,4	268,2	504,4	614,0
Vergi Gelirleri	621,5	673,3	833,1	1165,0	2353,3	231,2	450,3	543,2
Bütçe Dengesi	-72,8	-123,7	-172,7	-201,5	-139,1	-219,6	48,6	51,3
Faiz Dışı Denge	1,1	-23,8	-38,8	-20,7	171,8	-182,3	86,3	138,4
Bütçe Dengesi / GSYH (%)	-1,5	-1,9	-2,9	-3,4	-3,0			
MERKEZİ YÖNETİM BORÇ STOKU (milyar TL)	2018	2019	2020	2021	2022	Haz.23	Tem.23	Ağu.23
İç Borç Stoku	755,1	1060,4	1060,4	1321,2	1905,3	2575,6	2643,1	2759,0
Dış Borç Stoku	574,0	752,5	752,5	1426,5	2127,9	3041,8	3179,9	3121,0
Toplam Borç Stoku	1329,1	1812,8	1812,8	2747,7	4034,2	5618,2	5823,0	5880,0
BANKACILIK SEKTÖRÜ (milyar TL)	2018	2019	2020	2021	2022	Haz.23	Tem.23	Ağu.23
Krediler	2.393,1	2.654,4	3.574,6	4.898,0	7.576,5	10.009,6	10.322,8	10.444,1
İhracat Kredileri	245,7	274,7	354,5	550,1	1.020,2	1.293,5	1.329,5	1.349,1
SYR (%)	17,3	18,4	18,7	18,4	19,5	17,96	18,70	18,51
TGA/Krediler (Rasyo)	3,9	5,4	4,1	3,1	2,1	1,64	1,60	1,61